



Transformation de l'application PublicShareFolder serveur en service Windows.

Sommaire

Transformation de l'application PublicShareFolder serveur en service Windows.....	1
Systèmes d'exploitation :	2
Objectif :	2
Manipulation :	2
Etape 1 : Création d'un profil Outlook pour le compte de service	2
Etape 2 : Référencement de l'exécutable en service	2
Etape 3 : Configuration du protocole DCOM	2
Etape 4 : Paramétrage du démarrage automatique de l'application.....	5
Etape 5 : Redémarrage de la machine	6
Etape 6 : Accès ou fichier de données.....	7



Fiche pratique PublicShareFolder

Systemes d'exploitation :

- Windows Vista
- Windows 7
- Windows Server 2008 et 2008R2

Objectif :

L'objectif de cette fiche pratique est de gérer le serveur PublicShareFolder en tant que service sur une machine avec laquelle un utilisateur travaille en local. C'est aussi la bonne pratique pour utiliser Public ShareFolder avec TSE.

Manipulation :

Pour lancer la manipulation il faut d'abord suivre ces recommandations :

- Arrêter tout les clients et le serveur PublicShareFolder et vérifier que le serveur ne tourne pas en tâche de fond. (Gestionnaire des tâches->Processus-> Pol32.exe)
- Créer un utilisateur avec les droits d'administrateur (il sera utilisé pour lancer le service PublicShareFolder).

Etape 1 : Création d'un profil Outlook pour le compte de service

On se log avec le nouvel utilisateur que l'on vient de créer, il faut lui créer un profil Outlook par défaut.

Etape 2 : Référencement de l'exécutable en service

Menu démarrer / exécuter...

Taper la ligne de commande suivante (y compris les guillemets) :

« C:\Program Files\Public ShareFolder\Server\POL32.exe » /service

Confirmer avec OK.

Aucun message de succès particulier, c'est tout à fait normal.

Etape 3 : Configuration du protocole DCOM

Menu démarrer / exécuter...

Dcomcnfg

Confirmer avec OK.

Si vous obtenez un avertissement cliquez sur non.



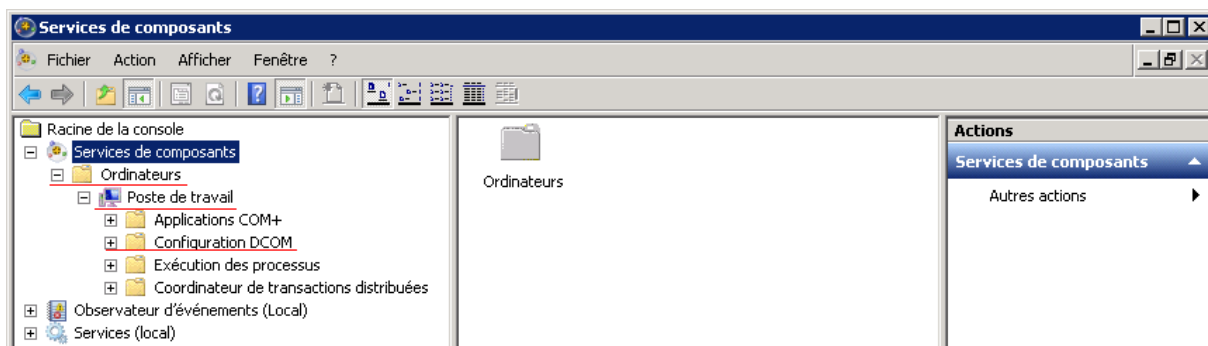
Fiche pratique PublicShareFolder

Exemple :



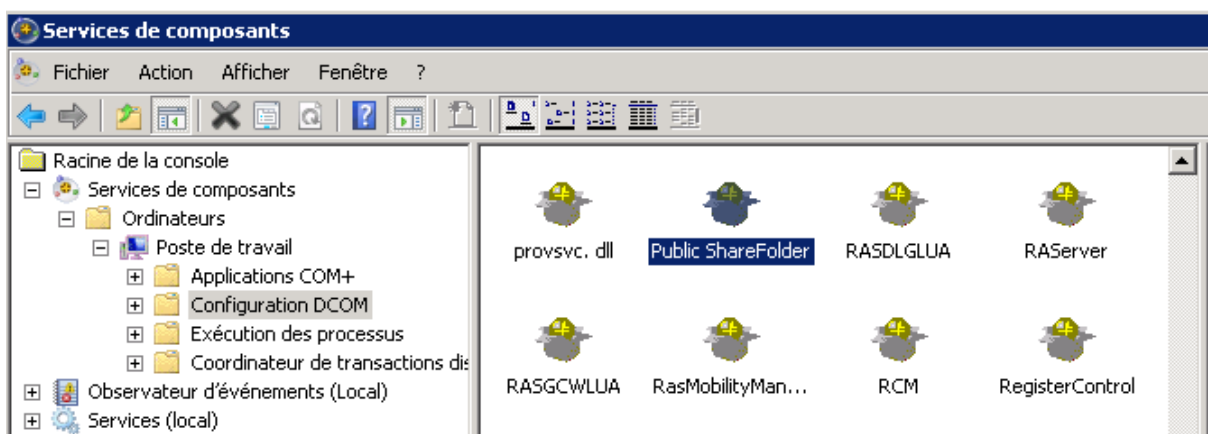
3

Vous arrivez sur le service de composants :



Cliquez sur Services de composants-->Ordinateurs-->Poste de travail-->Configuration DCOM.

Dans Configuration DCOM il faut repérer le composant de configuration « Public ShareFolder ».



Une fois celui-ci repéré il faut faire Clic-droit-->Propriétés.

La fenêtre de configuration du composant va s'ouvrir.



Fiche pratique PublicShareFolder

Cliquez sur l'onglet identité :

Propriétés de : Public ShareFolder

Général | Emplacement | Sécurité | Points de terminaison | Identité

Quel compte utilisateur voulez-vous utiliser pour exécuter cette application ?

L'utilisateur interactif

L'utilisateur exécutant

Cet utilisateur.

Utilisateur : VMSRV-7-PSF\psf Parcourir...

Mot de passe :

Confirmer le mot de passe :

Le compte système (services uniquement)

En savoir plus sur la [définition de ces propriétés.](#)

OK Annuler Appliquer

4

Sélectionnez « Cet utilisateur » et renseignez l'utilisateur que vous avez créé pour lancer votre service PSF.

! Le serveur Public ShareFolder utilise le profil Outlook d'un utilisateur et donne accès aux dossiers .pst rattachés au profil Outlook de cet utilisateur. Il est donc nécessaire de renseigner un compte qui a un profil Outlook à partager.

Fermez la boîte de dialogue avec OK.



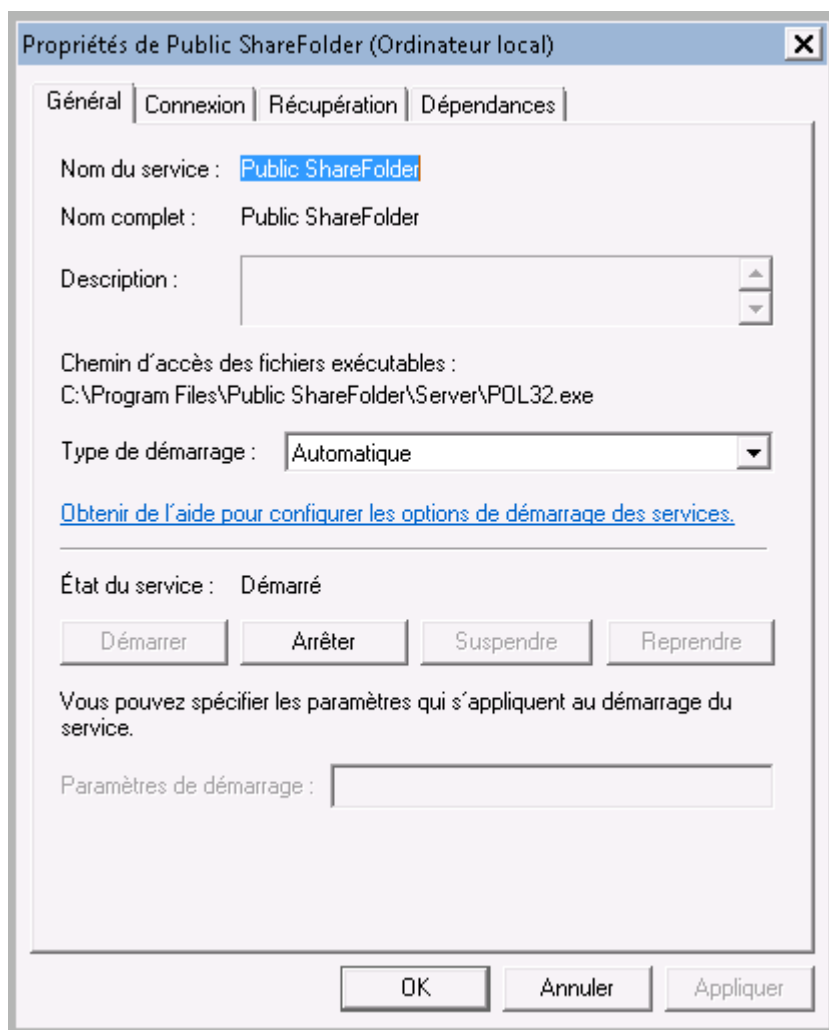
Fiche pratique PublicShareFolder

Etape 4 : Paramétrage du démarrage automatique de l'application

Ouvrez les outils de gestion de service Windows :

Panneau de configuration-->Outils d'administration-->Services

On cherche le service Public ShareFolder, Clic-droit-->Propriétés :

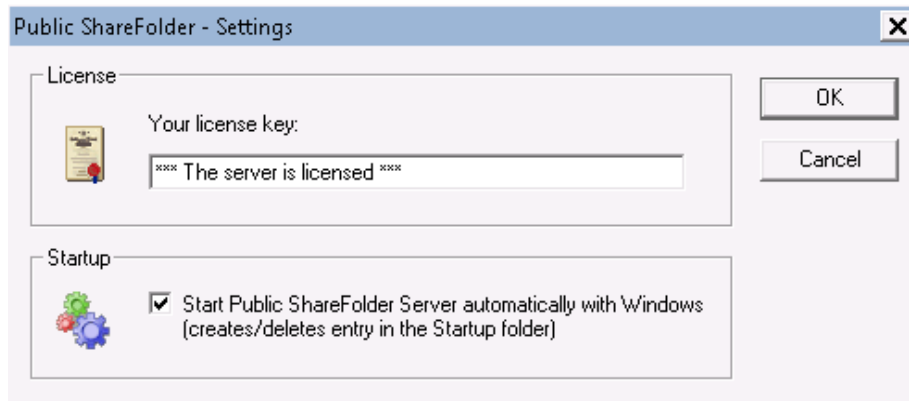


Réglez le type de démarrage sur Automatique.



Fiche pratique PublicShareFolder

Ensuite ouvrez le serveur Public ShareFolder et cliquez sur setting : On coche Start Public ShareFolder

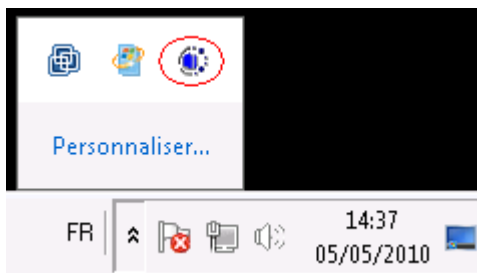


6

Etape 5 : Redémarrage de la machine

On redémarre la machine et on se log avec son compte de travail.

Normalement le serveur Public ShareFolder est démarré dans le system tray :



Installez alors le client Public ShareFolder, puis redémarrez à nouveau et loggez vous avec son compte de travail.



Fiche pratique PublicShareFolder

Ouvrez le serveur Public ShareFolder et constatez que les fichiers de données qui sont partagé appartiennent à l'utilisateur Windows qui lance le service.

[-] Outlook:Fichier de données Outlook						
[-] Fichier de données Outlook	✓	✓	✓	✓	✓	✓
[-] Boîte d'envoi	✓	✓	✓	✓	✓	✓
[-] Boîte de réception	✓	✓	✓	✓	✓	✓
[-] Brouillons	✓	✓	✓	✓	✓	✓
[-] Calendrier	✓	✓	✓	✓	✓	✓
[-] Contacts	✓	✓	✓	✓	✓	✓
[-] Courrier indésirable	✓	✓	✓	✓	✓	✓
[-] Flux d'informations	✓	✓	✓	✓	✓	✓
[-] Flux RSS	✓	✓	✓	✓	✓	✓
[-] Journal	✓	✓	✓	✓	✓	✓
[-] Notes	✓	✓	✓	✓	✓	✓
[-] Paramètres des étapes rapides	✓	✓	✓	✓	✓	✓
[-] Paramètres d'action de conversa...	✓	✓	✓	✓	✓	✓
[-] Tâches	✓	✓	✓	✓	✓	✓
[-] Éléments envoyés	✓	✓	✓	✓	✓	✓
[-] Éléments supprimés	✓	✓	✓	✓	✓	✓
[-] Outlook:testserveur						
[-] testserveur	✓	✓	✓	✓	✓	✓
[-] test1	✓	✓	✓	✓	✓	✓
[-] Éléments supprimés	✓	✓	✓	✓	✓	✓

7

Etape 6 : Accès ou fichier de données

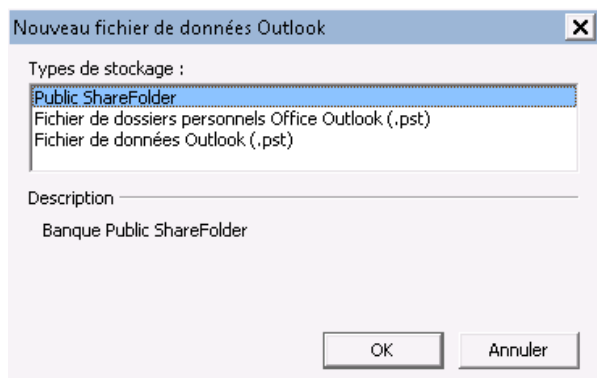
Le but étant de pouvoir travailler en local sur le .pst partagé, il faut ajouter le fichier Public ShareFolder à l'utilisateur local.

Ouvrez Outlook :

Outlook 2007 -->Nouveau-->Fichier de données Outlook...

Choisir le type de stockage Public ShareFolder.

Outlook 2010-->Nouveaux éléments-->Autres éléments-->Fichiers de données Outlook...



Cliquez sur OK.



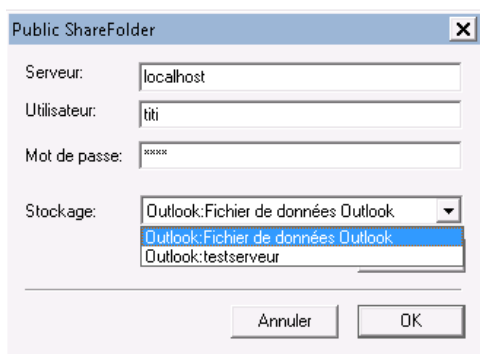
Fiche pratique PublicShareFolder

Dans la fenêtre ci-dessous :

Renseignez l'adresse ip du serveur en occurrence localhost étant donné que le serveur est sur la machine même machine que le client.

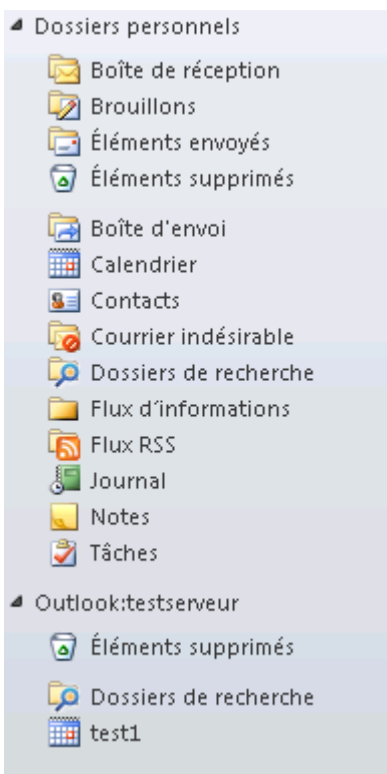
Renseignez votre utilisateur/mot de passe puis cliquez sur liste.

Apparaîtra alors les fichiers de données qui sont partagés par le serveur.



Cliquez sur OK lorsque vous avez sélectionné le fichier.

Dans le menu de gauche d'Outlook le fichier partagé apparaît :



Pour voir tout les éléments du dossier on clique sur l'icône
« Liste des dossiers »

